

Anne-Frank-Grundschule 10.09.2020

Liebe Kinder,

Am Montag ist es soweit und die Sommerferien sind zu Ende. Wir freuen uns riesig darauf, euch wiederzusehen und die neuen Anne-Frank-Schul-Kinder kennenzulernen!

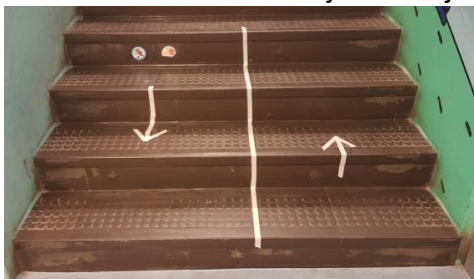
Leider bestimmt das Corona-Virus weiterhin unseren Alltag und wir müssen uns in der Schule weiter an die **Hygieneregeln** halten. Damit ihr euch an alles erinnert oder, wenn ihr neu in die Anne-Frank-Schule kommt, euch auf die Situation einstellen könnt, wollen wir euch mit diesem Brief erklären, wie der Schultag hier nach den Ferien ablaufen wird.

In den **Lernfluren** braucht ihr ab sofort auch mit den Nachbarklassen **keinen Abstand mehr** zu halten und müsst auch keinen Mund-Nasenschutz mehr tragen.

Wenn ihr am Montagmorgen zur Schule kommt, gebt ihr als erstes – bei eurem Treffpunkt auf dem Schulhof - eurer Klassenlehrkraft die **Gesundheitsbestätigung**. Das ist die Eintrittskarte zur Schule!

Hier die wichtigsten Regeln:

- Im **Treppenhaus**, auf den **Toiletten**, immer wenn ihr **Kontakt zu Kindern und Erwachsenen aus anderen Lernfluren** habt, tragen wir eine **Maske**, die Mund und Nase bedeckt. Im Kontakt mit den Leuten aus den anderen Lernfluren achten wir auf den Abstand von 1,50m (Schwimmnudellänge).
- Alle Schüler müssen sich beim Betreten des Klassenzimmers die **Hände waschen**, natürlich auch nach dem Toilettengang und vor dem Essen.
- Damit nicht alle Schüler gleichzeitig kommen, gibt es wieder die **offene Anfangszeit**. Ihr könnt **zwischen 7.40 Uhr und 7.55 Uhr** kommen. Setzt euch den Mund-Nasenschutz auf und geht direkt euren Klassenweg hoch ins Klassenzimmer.
- **Husten und Niesen in die Armbeuge!** Wer stark erkältet oder richtig krank ist, bleibt natürlich zuhause.
- Die **linke Schulhaus-Tür nutzen wir weiterhin als Eingang, die rechte als Ausgang**. Ab dem neuen Schuljahr darf jedes Kind allein hoch in sein Klassenzimmer kommen.



- Die **Erstklässler 1a und 1b** werden bis zu den Herbstferien morgens an ihrem **Sammelplatz** abgeholt.
- Auf der **Treppe** lauft ihr **hintereinander** auf den Markierungen **immer an der rechten Seite**, wie im Straßenverkehr.

- Die **Garderoben sind ab sofort wieder benutzbar**. Ihr hängt dort eure Jacken auf und zieht die Straßenschuhe aus und eure **Hausschuhe** an.
- Auf jedem Stockwerk gibt es ein WC für Jungen und ein WC für Mädchen. In jeden **Toilettenraum** darf **immer nur ein Kind**. Ob die Toilette frei ist, zeigt dir eine **Toilettenampel** vor der Tür. Im Flur gibt es einen **Warteplatz** für die Toilette. Wenn dort schon ein Kind steht, wartest du auf dem Warteplatz in deinem Lernflur. Maske nicht vergessen!
- Es gibt auch wieder in der Klasse eine **gemeinsame Vesperzeit**. Bringt bitte täglich eure **gefüllten Trinkflaschen im Schulranzen** mit. Ihr dürft auch den Trinkwasserbrunnen wieder nutzen.



Im Klassenzimmer:

- Alle Schüler müssen sich nach dem Ankommen im Klassenzimmer die **Hände waschen**.
- Jeder Schüler hat einen **festen Platz**, aber ihr braucht auf dem Lernflur keinen Abstand voneinander zu halten.
- Jeder Schüler muss eine **Maske** dabei haben. Diese wird auf dem **Weg in die Pause**, bei den **Wegen durch das Schulhaus und auf den Toiletten** benutzt. Die Maske soll **um euren Hals hängen** und ihr zieht sie bei Bedarf über Nase und Mund. Eure Maske bewahrt ihr am Besten in einem **Plastikbeutel oder einer kleinen Dose** auf. Die Maske muss mindestens am Wochenende einmal desinfiziert (ausgekocht, gewaschen....) werden.
- Nach Unterrichtschluss gehen alle Schüler*innen zügig aus dem Schulhaus hinaus, **direkt nach Hause**. Die **AUB-Kinder warten im Klassenzimmer** auf ihre Betreuer*innen.
- Alle Regelungen gelten auch für die AUB-Zeiten.



Wir Lehrkräfte freuen uns auf das neue Schuljahr mit euch!

Zum Glück sind einige Regelungen einfacher geworden, z.B. dürft ihr wieder auf den Lernfluren miteinander spielen und arbeiten.

Eure Anne-Frank-Schul-Lehrkräfte